



**LE RÉSEAU DE CRÉATION
ET D'ACCOMPAGNEMENT PÉDAGOGIQUES**

**Ce document a été mis en ligne par le Canopé de l'académie de Montpellier
pour la Base Nationale des Sujets d'Examens de l'enseignement professionnel.**

Ce fichier numérique ne peut être reproduit, représenté, adapté ou traduit sans autorisation.

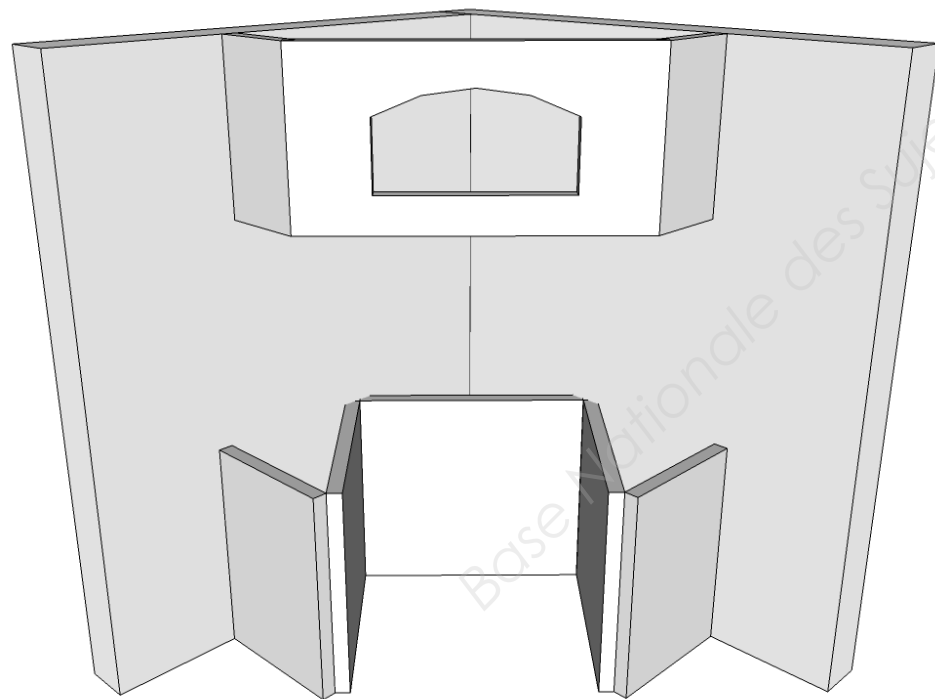
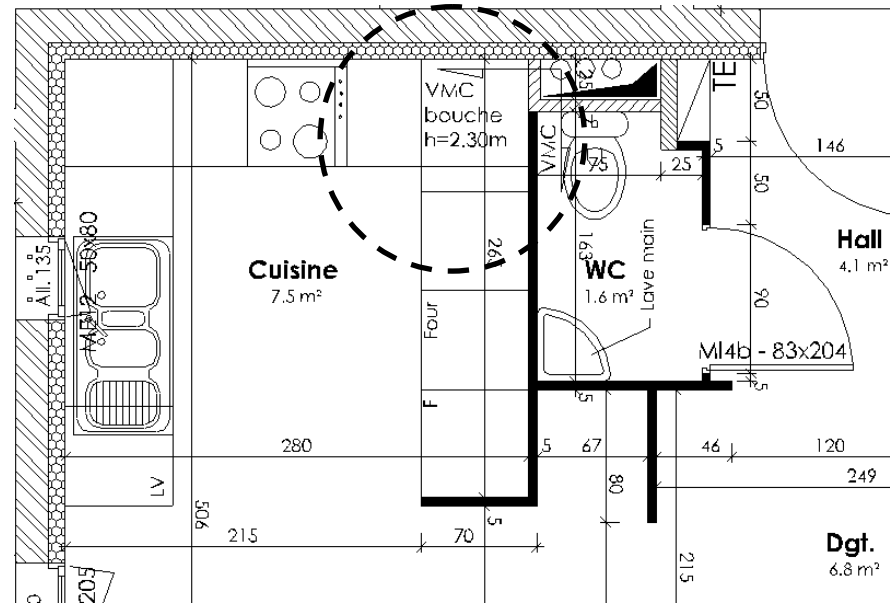
DANS CE CADRE

NE RIEN ÉCRIRE

Académie :	Session :
Examen :	Série :
Spécialité/option :	Repère de l'épreuve :
Epreuve/sous épreuve :	
NOM :	
(en majuscule, suivi s'il y a lieu, du nom d'épouse)	
Prénoms :	N° du candidat <input type="text"/>
Né(e) le :	(le numéro est celui qui figure sur la convocation ou liste d'appel)

NE RIEN ÉCRIRE DANS CETTE PARTIE

Vous devez transformer l'espace cuisson de la cuisine



Composition du dossier :

- MISE EN SITUATION : page 2
- PLANS : page 3
- BARÈME DE NOTATION : page 4

ATTENTION : Ce dossier doit être rendu agrafé en fin d'épreuve.

MC PLAQUISTE	Durée : 7H00 + 7H00 + 3H00	SUJET	Session 2015
EPREUVE EP1-B	Coefficient : 5	RÉALISATION	Page 1/4

NE RIEN ÉCRIRE DANS CETTE PARTIE

NE RIEN ÉCRIRE DANS CETTE PARTIE

MISE EN SITUATION :

On donne :

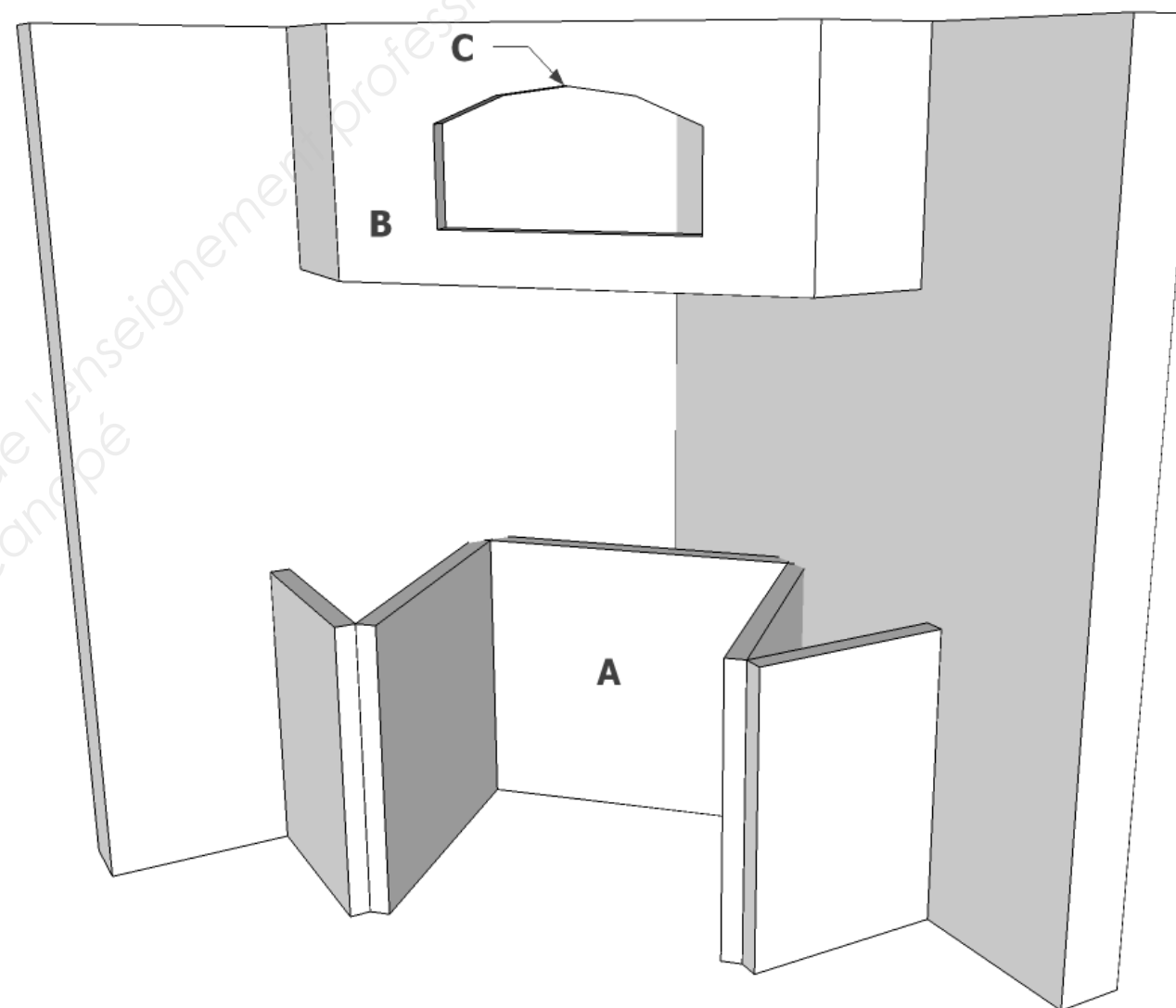
- Le dossier de travail
- Les matériaux nécessaires à la réalisation de l'ouvrage
- Les matériels communs
- Un gabarit pour tracer l'arc surbaissé

On demande :

- **A)** De réaliser le support du plan de travail en cloison de type 72/48 avec montants accolés entraxe 40cm. Seule la face de parement sera plaquée. Les angles saillants seront traités avec bande armée et les cueillies avec une bande papier.
- **B)** De réaliser l'extracteur de hotte en cloison de type 72/48 avec montants simples. La face de parement sera plaquée ainsi que le dessous de la hotte. Les angles saillants seront traités avec bande armée et les cueillies avec une bande papier.
- **C)** De réaliser sur la hotte une ouverture comprenant un arc surbaissé, Cette ouverture sera centrée sur la largeur de la plaque et ses épaisseurs seront plaquées. Les angles saillants seront traités avec bande armée et les cueillies avec une bande papier.

On exige :

- Une implantation correcte.
- De respecter les aplombs.
- De respecter les équerrages.
- Une bonne planéité des supports.
- Le montage des cloisons dans les normes.
- La réalisation des joints soignés.
- Le respect du temps donné.
- **Le nettoyage de la cabine et de l'atelier, ainsi que l'évacuation des déchets au fur et à mesure du travail.**

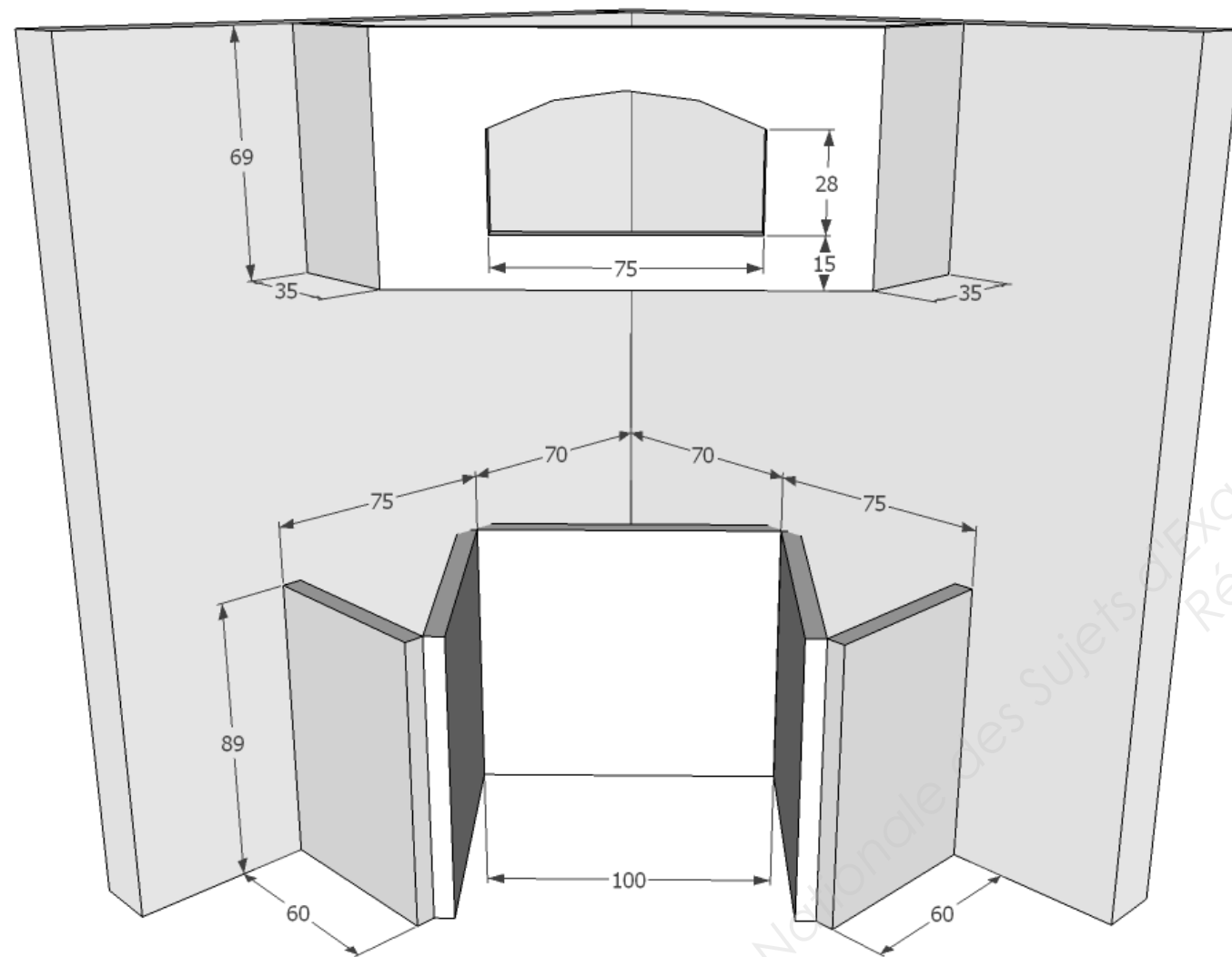


MC PLAQUISTE	Durée : 7H00 + 7H00 + 3H00	SUJET	Session 2015
EPREUVE EP1-B	Coefficient : 5	RÉALISATION	Page 2/4

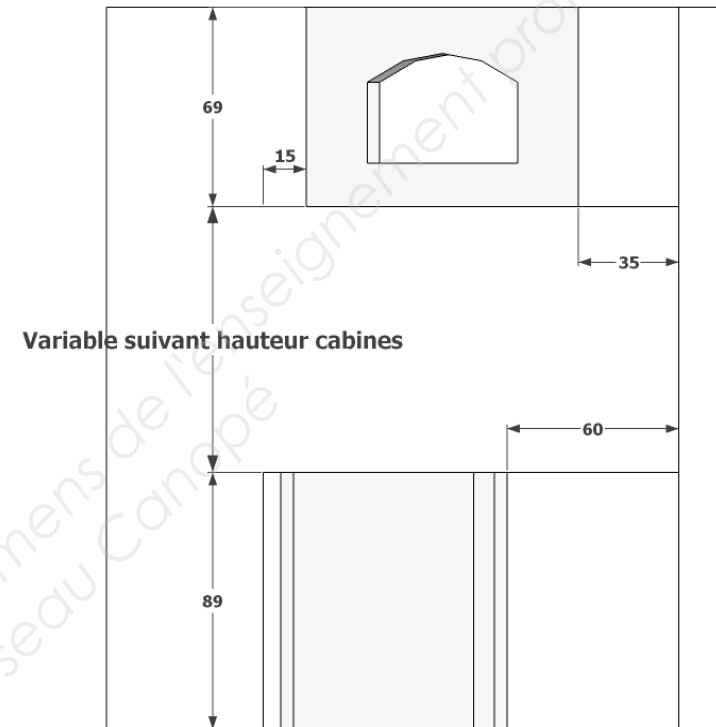
NE RIEN ÉCRIRE DANS CETTE PARTIE

NE RIEN ÉCRIRE DANS CETTE PARTIE

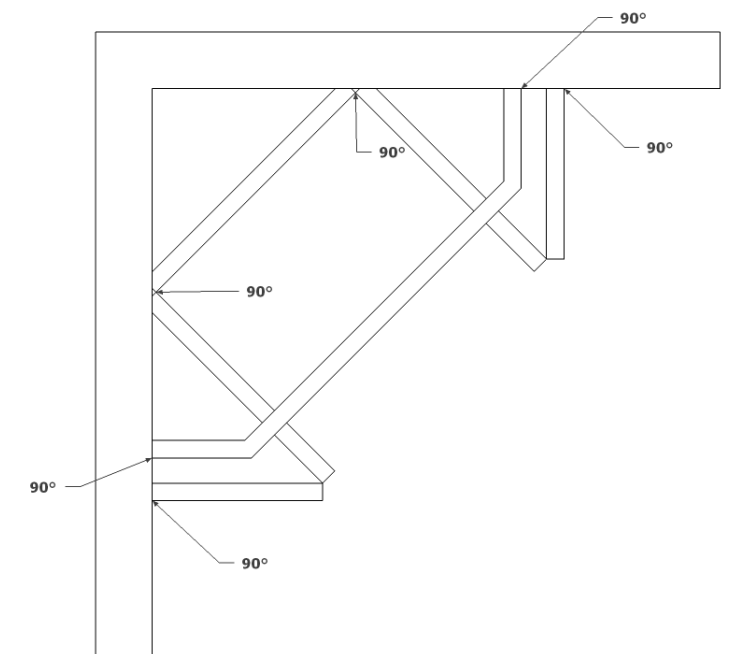
VUE EN PERSPECTIVE



VUE DE DROITE



VUE DE DESSUS



MC PLAQUISTE	Durée : 7H00 + 7H00 + 3H00	SUJET	Session 2015
EPREUVE EP1-B	Coefficient : 5	RÉALISATION	Page 3/4

NE RIEN ÉCRIRE DANS CETTE PARTIE

NE RIEN ÉCRIRE DANS CETTE PARTIE

BAREME DE NOTATION :

POSTE DE CORRECTION	DETAILS DE CORRECTION		POINTS
Implantation et traçage	1	<ul style="list-style-type: none">- Aplomb (tolérance 2mm/m)- Planéité (tolérance 2mm/m)- Equerrage- Respect des cotes	40 points
Mise en place du support du plan de travail	2	<ul style="list-style-type: none">- Les exigences sont respectées- Le tracé d'implantation est suivi- Les techniques d'assemblages et de raccordement sont conformes	50 points
Mise en place de l'extracteur de hotte	3	<ul style="list-style-type: none">- Les exigences sont respectées- Le tracé d'implantation est suivi- Les techniques d'assemblages et de raccordement sont conformes	40 points
Réalisation de l'ouverture avec arc surbaissé	4	<ul style="list-style-type: none">- Les exigences sont respectées- L'implantation est correcte	20 points
Finition	5	<ul style="list-style-type: none">- Les éléments de renforts sont complètement noyés dans l'enduit- Les joints sont plans et réguliers, la bande est continue sans cloque	30 points
Nettoyage	6	<ul style="list-style-type: none">- Les matériels sont nettoyés- Les déchets sont triés et stockés- Le chantier est propre	20 points
TOTAL DES POINTS :			/200
NOTE SUR 20 :			

N° DE CABINE :

Noms et signatures des correcteurs :